

Integración Odoo con Gmail

Este documento presenta una guía exhaustiva sobre la integración de Odoo con Gmail, detallando los beneficios clave, el alcance del servicio, el proceso de trabajo estructurado y los entregables concretos. Descubra cómo esta sinergia puede transformar su gestión empresarial, optimizar la comunicación y potenciar la productividad de su equipo.



Beneficios Clave de la Integración Odoo-Gmail

Centralización de la Información

Al integrar Odoo con Gmail, todos los correos electrónicos y comunicaciones importantes se centralizan y almacenan directamente en Odoo. Esto elimina la necesidad de alternar entre plataformas, asegurando que toda la información relevante esté accesible en un solo lugar. La centralización facilita la búsqueda y el acceso a datos históricos, mejorando la toma de decisiones y la colaboración entre equipos.

Automatización de Tareas

La integración permite automatizar tareas repetitivas, como el registro de correos electrónicos en el historial de clientes y la creación de tareas basadas en el contenido de los correos. Esto reduce significativamente los tiempos operativos y libera a los empleados para que se concentren en actividades de mayor valor añadido. Los flujos de trabajo optimizados agilizan los procesos y mejoran la eficiencia general.

Gestión Eficiente de Clientes

El historial de comunicaciones con cada cliente se vuelve accesible desde una sola plataforma, lo que facilita el seguimiento de interacciones y la personalización de la atención. Los equipos de ventas y atención al cliente pueden acceder rápidamente a información relevante sobre cada cliente, mejorando la calidad del servicio y fortaleciendo las relaciones comerciales. La gestión eficiente de clientes conduce a una mayor satisfacción y fidelización.



Beneficios Clave de la Integración Odoo-Gmail (Continuación)

Sincronización en Tiempo Real

La sincronización en tiempo real garantiza que los correos electrónicos y las respuestas estén disponibles de inmediato dentro de Odoo. Esto evita retrasos y asegura que todos los usuarios tengan acceso a la información más actualizada. La sincronización en tiempo real mejora la coordinación y la colaboración entre equipos, permitiendo una respuesta rápida y eficiente a las necesidades de los clientes.

Mayor Productividad

Al reducir la necesidad de cambiar entre plataformas, los empleados pueden enfocarse en tareas críticas sin interrupciones. Esto conduce a un aumento significativo de la productividad y una mejora en la calidad del trabajo. La integración Odoo-Gmail permite a los equipos trabajar de manera más eficiente, optimizando el uso de los recursos y mejorando los resultados empresariales.



Alcance Detallado del Servicio de Integración

¿Qué Incluye Nuestro Servicio?

- Implementación completa de la integración entre Odoo y Gmail, garantizando una conexión estable y eficiente.
- Configuración personalizada de flujos de trabajo y automatizaciones, adaptadas a las necesidades específicas de su negocio.
- Capacitación inicial exhaustiva para el uso y seguimiento del sistema, asegurando que su equipo pueda aprovechar al máximo la integración.
- Acceso a reportes detallados y métricas de rendimiento, permitiendo el seguimiento del impacto de la integración en su productividad.

¿Qué No Incluye (Servicios Adicionales Disponibles)?

- Desarrollo de integraciones personalizadas que excedan el alcance inicial definido.
- Reentrenamiento avanzado de modelos después de la implementación, que requiera una configuración adicional.
- Análisis de datos específicos para áreas no contempladas en el servicio base, que requieran una ampliación del proyecto.

Proceso de Trabajo Estructurado: Desde el Descubrimiento hasta la Implementación

1

Discovery (1 semana)

Revisión exhaustiva de los procesos actuales y las necesidades específicas de su empresa. Realización de reuniones de discovery para validar datos y fuentes de información. Elaboración de un documento de discovery detallado que sirva como base para la implementación.

2

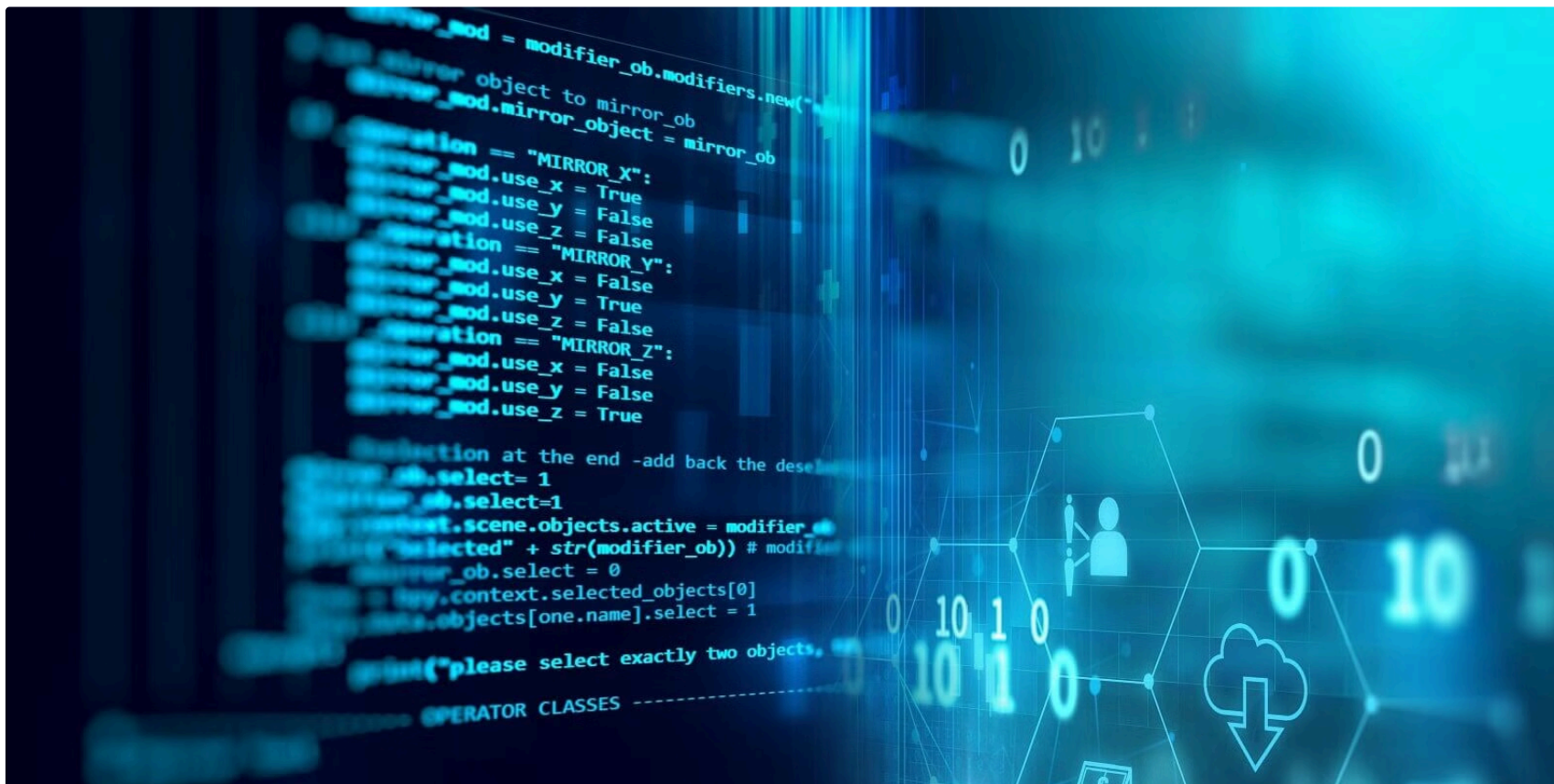
Ejecución (2 semanas)

Configuración de las aplicaciones y actualización de la información en la plataforma. Realización de reuniones de ejecución diarias para asegurar el progreso y la resolución de problemas. Actualización continua de la información para mantener la precisión y la relevancia.

3

Delivery (1 semana)

Realización de pruebas exhaustivas para verificar la funcionalidad y la estabilidad de la integración. Verificación y validación de los resultados para asegurar la calidad. Elaboración de un documento de delivery detallado. Capacitación del personal para el uso efectivo de la integración.



Proceso de Trabajo Estructurado: Monitoreo y Soporte Continuo

1

Post Delivery (1 semana)

Monitoreo continuo del desempeño de la integración y realización de ajustes necesarios para mejorar los resultados. Actualización de las herramientas para asegurar la compatibilidad y el rendimiento óptimo. Soporte continuo para atender dudas, incidencias y nuevas configuraciones que sean requeridas.

Entregables Concretos y Cronograma Detallado

Diagrama de Gantt

Para garantizar la transparencia y el control del proyecto, proporcionamos un diagrama de Gantt que detalla cada tarea y entregable, junto con su respectivo tiempo de implementación. Este diagrama permite visualizar el progreso del proyecto y asegurar el cumplimiento de los plazos establecidos. El diagrama de Gantt incluye hitos clave, responsables de cada tarea y dependencias entre actividades.

El listado de tareas y entregables incluye documentos de discovery, configuración de aplicaciones, actas de las reuniones de ejecución, documentos de entrega, plan de capacitación y reportes de seguimiento.

Conclusión: Transforme su Empresa con la Integración Odoo-Gmail

La integración de Odoo con Gmail ofrece una oportunidad única para transformar la gestión de su empresa, optimizando la comunicación, automatizando tareas y mejorando la productividad. Al centralizar la información, sincronizar los datos en tiempo real y proporcionar un acceso eficiente al historial de clientes, esta integración permite a su equipo trabajar de manera más inteligente y enfocada. Le invitamos a contactarnos para explorar cómo podemos ayudarle a implementar esta solución y alcanzar sus objetivos empresariales.

En Goodman, estamos comprometidos a brindarle un servicio de integración de alta calidad, adaptado a sus necesidades específicas y respaldado por un equipo de expertos. Confíe en nosotros para optimizar sus procesos y potenciar el crecimiento de su negocio.